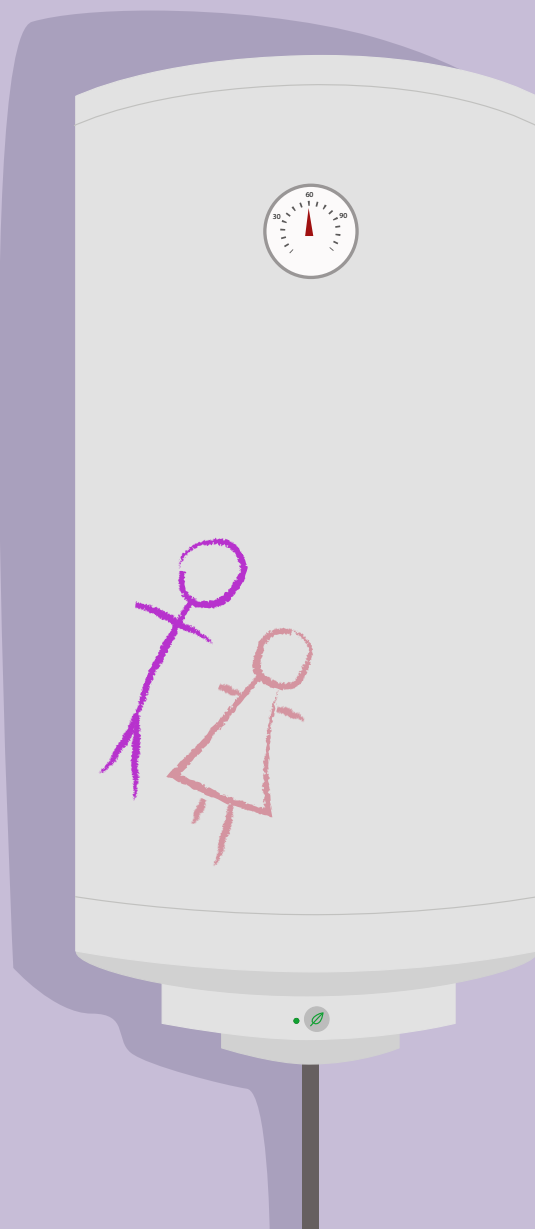
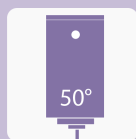


# BOILER ELETTRICO | consigli per il risparmio



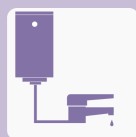
Lo scaldabagno elettrico è l'apparecchio che consuma di più in una casa, soprattutto se la capacità dell'accumulo supera i 50 litri, per cui facciamo molta attenzione a come lo utilizziamo!



Imposta la temperatura dello scaldabagno sui 50° (comunque non superiore ai 60°C), in modo da ridurre le dispersioni di calore in ambiente quando l'acqua non viene prelevata



Lo scaldabagno elettrico va bene per farsi una doccia, ma non per un bagno, che richiede almeno 100 litri d'acqua



Controlla e fai riparare le perdite dei rubinetti dell'acqua calda, perché altrimenti sprechi anche l'acqua dello scaldabagno (e ne avrai anche un risparmio idrico e un vantaggio economico)



Per lavare i piatti a mano non lasciare il rubinetto dell'acqua calda aperto: utilizza solo l'acqua che serve per ammorbidire i residui di cibo (ad es. puoi usare una bacinella con acqua calda insaponata) e, soprattutto, risciacqua sempre con acqua fredda

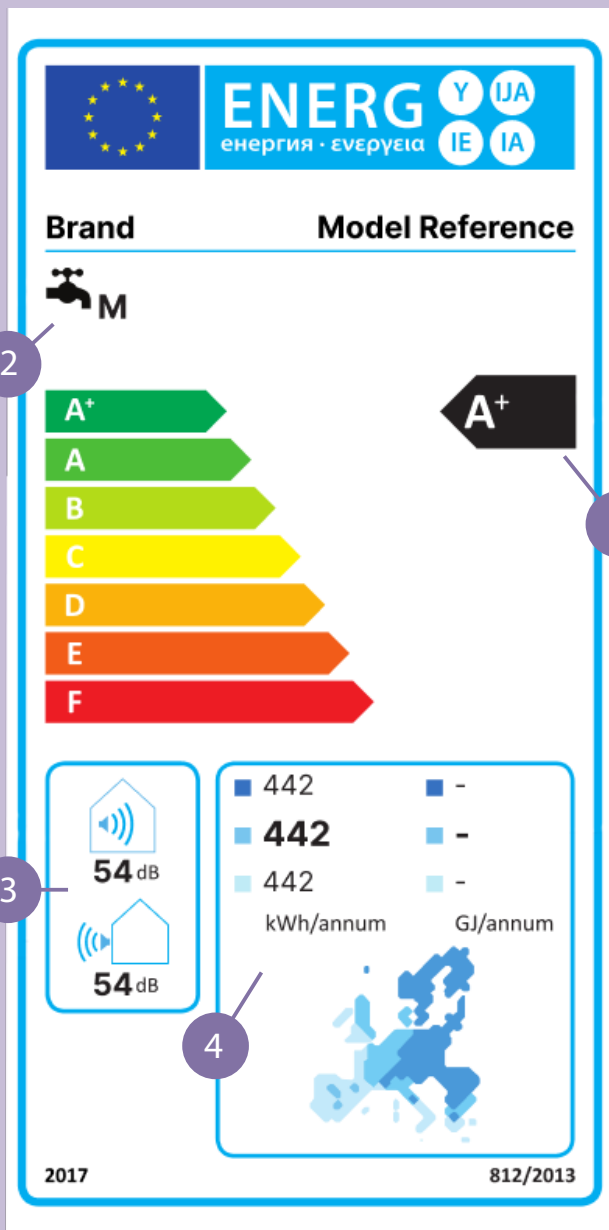


Lo scaldabagno elettrico non scalda l'acqua istantaneamente, ma scalda un accumulo. Se tieni sempre acceso lo scaldabagno, l'acqua rimane sempre calda, ma comunque l'accumulo disperde calore nell'ambiente anche se non lo utilizzi. Conviene quindi accendere lo scaldabagno 2 o 3 ore prima dell'utilizzo principale della giornata (per lavarsi e farsi la doccia) e poi tenerlo spento durante le altre ore: la temperatura dell'acqua progressivamente si abbasserà, ma avrai risparmiato almeno il 50% rispetto al tenerlo sempre acceso. Puoi aiutarti a programmare le accensioni con un timer.



Se hai un modello di scaldabagno smart di nuova generazione, non è necessario spegnerlo, perché l'apparecchio adatta le accensioni alle modalità di consumo d'acqua calda della famiglia

# BOILER ELETTRICO | consigli per l'acquisto



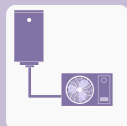
A differenza degli altri elettrodomestici, le classi energetiche degli scaldabagni arrivano fino a A+ e A++



L'etichetta energetica contiene anche l'informazione del consumo annuo nel caso di un profilo di utilizzo standard e informazioni sulla rumorosità quando l'apparecchio è in funzione



Quando cambi o acquisti uno scaldabagno, scegliilo con una capacità di accumulo adatta agli usi della tua famiglia (ad esempio per 2-3 persone è sufficiente un boiler da 50-60 litri) e scegliilo di classe energetica elevata



Gli scaldabagni più efficienti sono quelli a pompa di calore, che sono però più ingombranti e possono aver necessità di un'installazione a terra e con un'unità esterna; costano di più del modello a serpentina elettrica, ma si può beneficiare di incentivi per il loro acquisto



Quando devi sostituire lo scaldabagno, fallo smaltire correttamente dall'installatore che ti porta il nuovo apparecchio, oppure portalo in una Ricicleria AMSA o chiama il servizio AMSA per il ritiro sotto casa degli ingombranti

- 1 classe energetica del prodotto
- 2 profilo standard di utilizzo di acqua calda
- 3 rumorosità dell'apparecchio
- 4 consumo annuo per il profilo standard di utilizzo dell' acqua calda